

# 【Zebra製 ZD220TTスタートアップガイド(概要)】

※こちらのご案内では概要のみ記載しております。詳しくは、[「ユーザー・ガイド」](#)をご参照下さい。

## ①ご用意頂くもの

### 1. ラベルプリンター「ZD220TT」

ご購入頂いたプリンターを開梱して頂き、次の製品が同梱されている事をご確認下さい。  
プリンター本体、USBケーブル、プリンター・マニュアル、電源、電源コード  
インクリボン巻芯(2種)、リボン・アダプター(2種)



プリンタ



USB ケーブル



プリンタ・マニュアル



電源



電源コードはロケール  
や地域によって異なる



空の 74 m スターター・  
リボン巻芯

ZD230 熱転写プリンタに付属



空のスターター 300 m リボン巻芯



Zebra 以外の 300 m リボン・アダプタ

### 2. 印刷用ラベル

「ZD220TT」をご購入頂く際に、お試用のサンプルラベルが同梱されております。

### 3. 印刷用インクリボン

「ZD220TT」をご購入頂く際に、お試用のサンプルインクリボンが同梱されております。

### 4. パソコン

お客様にてご用意頂くものになります。インターネットへ接続出来る環境が必要となります。

### 5. プリンタードライバー

パソコンをインターネットに接続して頂き、指定のリンク先よりダウンロードして頂く形になります。

### 6. 印刷ソフトウェア「ZebraDesigner」

パソコンをインターネットに接続して頂き、指定のリンク先よりダウンロードして頂く形になります。

## ②設定

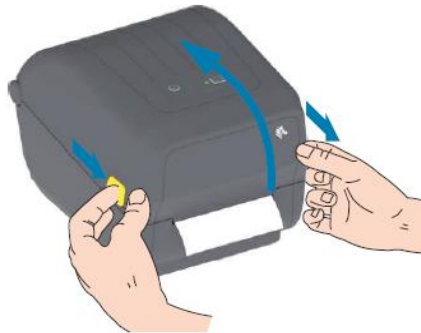
### 1. ラベルプリンタ「ZD220TT」をセットアップする

1. 電源装置のプラグをプリンタの DC 電源コンセントに差し込みます。
2. AC 電源コードを電源装置に差し込みます。
3. AC 電源コードのもう一方の端のプラグを、適切な AC 電源のコンセントに差し込みます。
4. AC コンセントから電源が入ると、アクティブ電源ランプが緑色に点灯します。

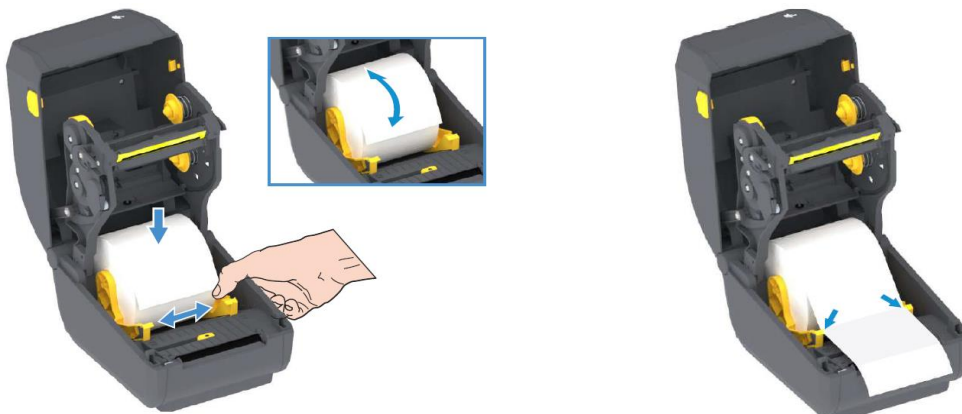


### 2. ラベルをセットする

1. プリンタを開きます。解除ラッチ・レバーをプリンタの前面方向に引っ張ります。



2. 用紙ロール・ホルダーを開き、用紙ロールをセットします。  
印刷される面が上向きになるように用紙ロールの向きを定めます。
3. 用紙を両側の用紙ガイドの下に押し込みます。
4. 用紙をめくり上げ、ご使用の用紙タイプに合わせて可動式用紙センサーの位置を調整します。

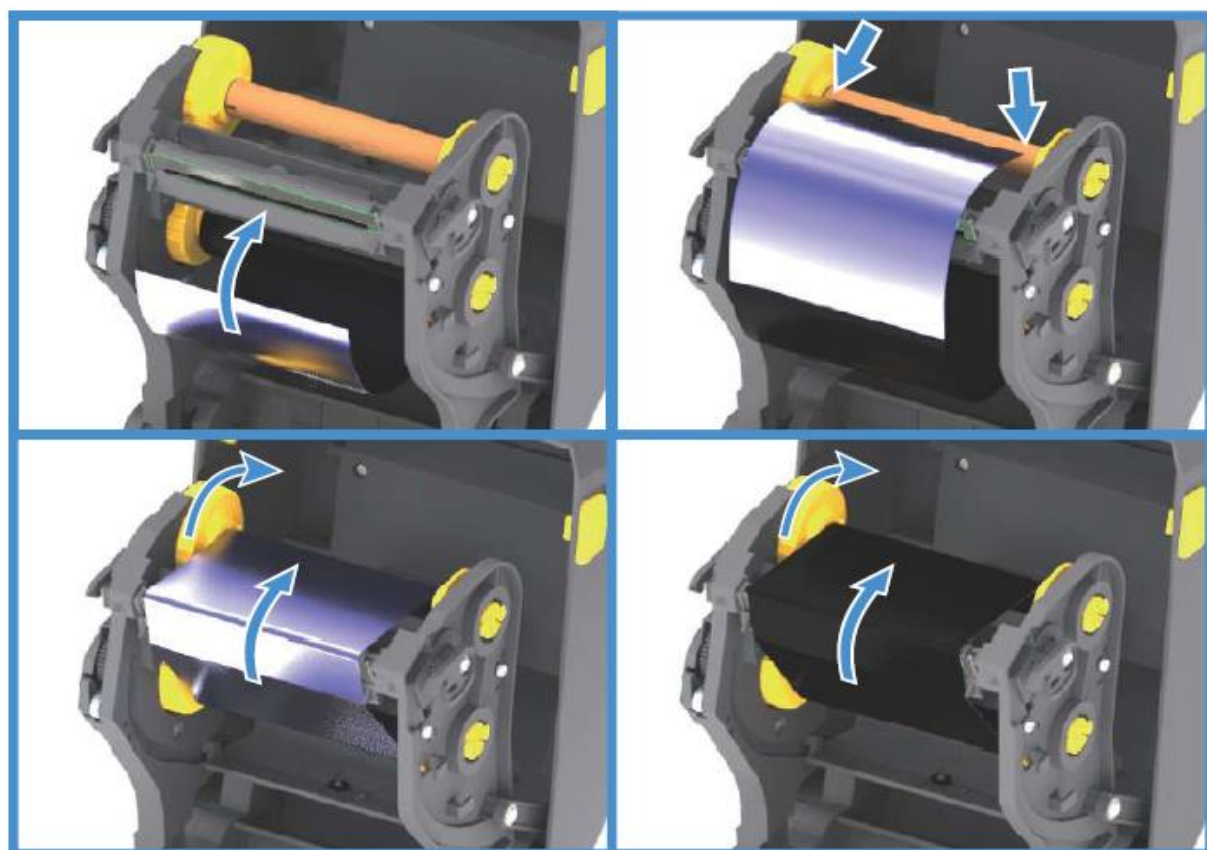


### 3. インクリボンをセットする

1. プリンタを開き、空のリボン巻芯をプリンタの巻き取りスピンドルに載せます。
2. 新しいリボン・ロールをプリンタの下側のリボン供給スピンドルに載せます。



3. リボンを巻き取り芯に取り付けます。これには、新しいロール先端の粘着部分を使用するか、またはテープを細長く切って使用してください。リボンが真っ直ぐ巻芯に巻き取られるように、リボンを配置してください。

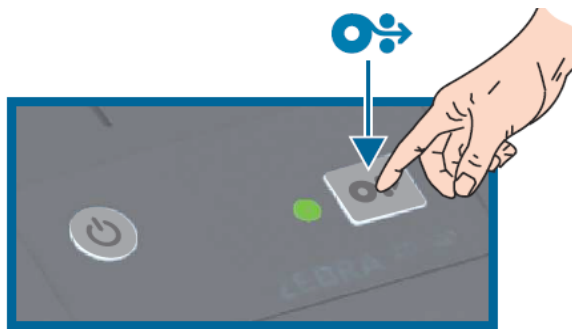
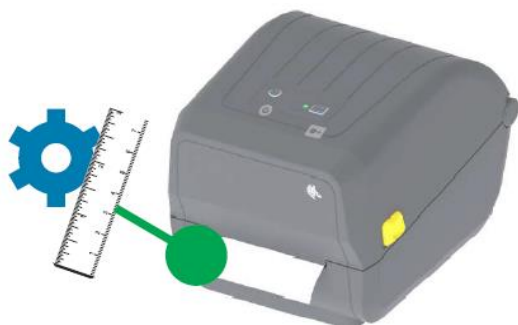


4. リボン巻き取りハブを、その上部が後方に移動するように回転させて、リボンの緩みをなくします。ハブを回転させることで、リボン巻き取り位置と供給リボン・ロールの調整がしやすくなります。リボン引き出し部は、リボンで完全に覆われるようにします。
5. 用紙がセットされ印刷可能であることを確認してから、プリンタ・カバーを閉じます。

### 4. キャリブレーションする

用紙タイプの判別や用紙の特性の測定を自動で行います。

1. 電源ボタンを押して、プリンタをオンにします。
2. プリンタがレディ状態（ステータス・インジケータが緑色に点灯）になったら、フィード・ボタンを2秒間長押しします。最初にステータス・インジケータが点滅します。さらに2回点滅するまでフィード・ボタンを押し続けてから、フィード・ボタンをすぐに放します。
3. プリンタは、数枚のラベルを測定して用紙検知レベルを調整します。
4. プリンタが停止すると、ステータス・インジケータは緑色に点灯します。



## ③印刷

### 1. プリンタードライバーをインストールする

1. お客様にてご用意頂いたパソコンをインターネットに接続して頂き、Zebra Web サイトから、「Windows用のZdesigner v.8ドライバ」と「Windows用Zebra セットアップ・ユーティリティ」をダウンロードして下さい。

・ZD200シリーズ熱転写プリンター

[www.zebra.com/zd200t-info](http://www.zebra.com/zd200t-info)

## 📄 ドライバー

### Windows用のZDesigner v. 5ドライバ

📄 13 MBをダウンロード

ZebraDesigner 2(v. 5.1.16.7228)と互換性があります。

ZPL、CPCL および EPL プリンター・コマンド言語、またはレガシー・プリンターで使用する場合。

オペレーティングシステム:Windows 7 (32 と 64 ビット)、Windows 10 (32 と 64 ビット)、Windows サーバー 2016、Windows サーバー 2012、Windows 8.1 (32 と 64 ビット)、Windows サーバー 2019 (64 ビット)、Windows サーバー 2008R2 (32 と 64 ビット)

[リリース ノートを表示する >](#)

### Windows用のZDesigner v. 8ドライバ

📄 11 MBをダウンロード

ZebraDesigner 3およびそれ以前のバージョン(v. 8.2.1.18006)と互換性があります。

現在の Zebra プリンター (ZPL プリンターコマンド言語/リンク OS を実行しているプリンター) をサポートします。

オペレーティングシステム:Windows 7 (32 ビットと 64 ビット)、Windows 10 (32 ビットおよび 64 ビット)、Windows サーバー 2016、Windows 8.1 (32 ビットと 64 ビット)、Windows サーバー 2019 (64 ビット)、Windows サーバー 2012 (32 ビットおよび 64 ビット) 互換

[リリース ノートを表示する >](#)

### Windows 用Zebra セットアップ ユーティリティ

📄 12 MBをダウンロード

推奨されるドライバのインストールと設定ユーティリティ(v. 1.1.9.1289)。

オペレーティングシステム:Windows 7 (32 と 64 ビット)、Windows 10 (32 と 64 ビット)、Windows サーバー 2016、Windows サーバー 2012、Windows 8.1 (32 と 64 ビット)、Windows サーバー 2019 (64 ビット)、Windows サーバー 2008R2 (32 と 64 ビット)

[リリース ノートを表示する >](#)

2. ダウンロード・ディレクトリから Zebra セットアップ・ユーティリティを「Run (実行)」します。
3. 「Install New Printer (プリンタの新規インストール)」をクリックして、インストール・ウィザードを実行します。
4. 「Install Printer (プリンタのインストール)」を選択し、ZDesigner プリンタのリストからプリンタのモデル番号を選択します。
5. USB ポートを選択して PC に接続します。この USB インターフェイスを使用して、ネットワーク接続または Bluetooth Classic (4.0) のウィザード・ガイド付きインストールをサポートします。
6. プリンタの電源をオンにして、インターフェイスのタイプに合わせてプリンタ通信を設定します。
7. Windows ドライバを使用して「Test Print (テスト・プリント)」を印刷し、Windows での動作を確認します。

### 2. 印刷用ソフトウェアの「ZebraDesigner Essential 3」をダウンロードします。

※こちらのご案内では概要のみ記載しております。詳しくは、「ZebraDesigner Essentials 3 インストール方法」をご参照下さい。

1. インターネットに接続されているパソコンで、Zebra Websiteから「ZebraDesigner Essential 3」をダウンロードして下さい。

・ZebraDesigner Essential 3

[www.zebra.com/jp/ja/products/software/barcode-printers/zebralink/zebra-designer.html](http://www.zebra.com/jp/ja/products/software/barcode-printers/zebralink/zebra-designer.html)

## 導入前のお問い合わせ

ZebraDesigner Essentials 3をダウンロードする

ゼブラデザイナー V 3.2.0.544

リリース日: 2月2020日

### デバイスの互換性

Zebraは、ZebraDesigner 3 とリンク OS プリンターで ZDesigner の Windows ドライバー バージョン 8 を使用することをお勧めします。  
その他の要件については、以下のタブを参照してください。

### ドキュメント

ZebraDesigner Release Notes

69 KB をダウンロード

### ソフトウェア

ZebraDesigner3-32544.exe

177 MBをダウンロード

2. 下の End User License Agreement(エンドユーザー使用許諾書)を確認した上で、「ACCEPT AND BEGIN DOWNLOAD NOW」をクリックして保存(または実行)します。



Solutions Products Services Support and Downloads Partners

Search

Support and Downloads > End User License Agreement > Demo EULA

## END USER LICENSE AGREEMENT (DEMO SOFTWARE)

To download files on this site, you must review and agree to the terms of Zebra's End User License Agreement below.

ACCEPT AND BEGIN DOWNLOAD NOW

3. ダウンロードしたインストーラーを実行し、セットアップを進めて下さい。

### 3. 印刷ソフトウェア「ZebraDesigner」を使用して印刷する

※こちらのご案内では概要のみ記載しております。詳しくは、「ZebraDesigner Essentials 3 チュートリアル」をご参照下さい。

1. パソコンのスタートアップから ZebraDesigner を起動させて下さい。
2. チュートリアルに従い新規にラベルをデザインして下さい。
3. チュートリアルに従いラベルを印刷して下さい。